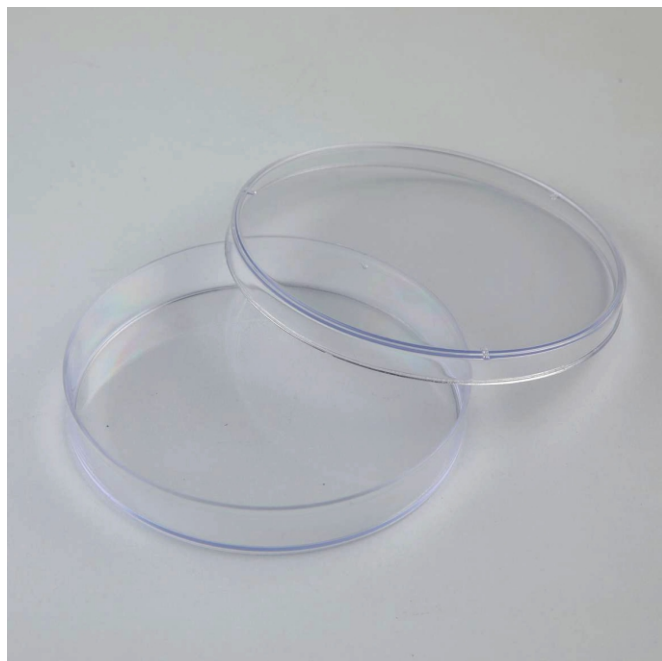


PLACA PETRI DESCARTABLE ESTÉRIL DE 100 X 15 MM



Aptas para el crecimiento general de todo tipo de organismos o microorganismos aerobios y/o anaerobios. Superficie plana. Fácilmente apilables gracias al reborde exterior de la tapa.

DESCRIPCIÓN DEL PRODUCTO

Te ofrecemos nuestras **placas Petri descartables estériles de 90 mm x 15 mm**, ideales para el cultivo de bacterias, mohos, y otros microorganismos.

Cada una posee dos platillos o placas redondas, sin división estéril, y están fabricadas en poliestireno cristal.

CARACTERÍSTICAS DEL PRODUCTO

CÓDIGO	
MARCA	Deslab
MATERIAL	Poliestireno
CONDICIÓN	Estéril
PRESENTACIÓN	Caja x 500 unidades
ALMACENAMIENTO	Temperatura ambiente
REGISTRO	No aplica - N° 5533-2017- DIGEMID-DDMUFDM/MINSA

DIMENSIONES DEL PRODUCTO

PARÁMETROS	ESPECIFICACIÓN	CUMPLIMIENTO
Diámetro de tapa	100 mm	Control de calidad
Altura	15 mm	
Diámetro de la base	98 mm	
Altura	15 mm	