



## Technical Specifications

Vea imágenes más nítidas de la estructura del vaso con Dualpro es el único catéter de diagnóstico por imagen intravascular del mercado actual que utiliza la tecnología IVUS de ancho de banda ampliado. Al emitir y procesar cuidadosamente una amplia banda de frecuencias, el IVUS de Dualpro le ofrece la mejor resolución de imagen de su clase sin comprometer la profundidad de campo. Con una imagen IVUS más nítida de la estructura del vaso se puede identificar más fácilmente el grado de estenosis, visualizar y cuantificar la carga de la placa, determinar la zona de implantación de un stent y asegurar y asegurar su colocación adecuada. Es el único catéter de diagnóstico por imagen intravascular con tecnología de espectroscopia de infrarrojo cercano (NIRS).



### Tecnología exclusiva de IVUS de ancho de banda ampliado

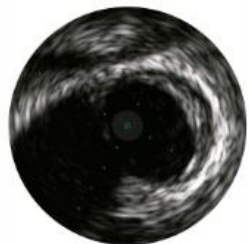


Imagen IVUS de la competencia  
20 MHz

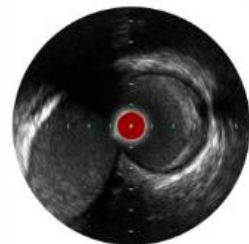


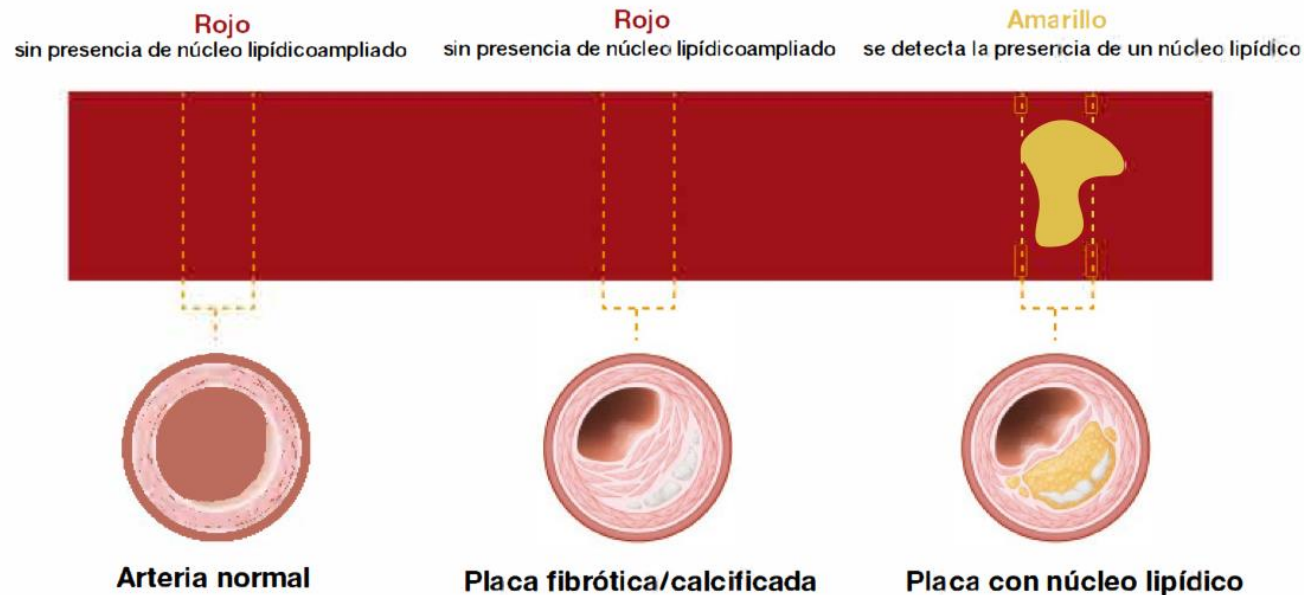
Imagen IVUS de Dualpro  
35-65 MHz de ancho de banda



## Technical Specifications

Revele el valor de la composición con el NIRS de Dualpro es el único catéter de diagnóstico por imagen intravascular equipado con tecnología de espectroscopia de infrarrojo cercano (NIRS), ahora puede identificar fácilmente una LCP inestable, una causa bien documentada de cardiopatía asociada al 95% de los infartos de miocardio con elevación de segmento ST (STEMI) y a un mayor riesgo de complicaciones periprocedimiento 1, 2. con la potencia de la tecnología NIRS, se puede obtener información sobre la composición de una placa y distinguir fácilmente entre una placa estable y una LCP inestable.

El quimiograma patentado muestra la placa del núcleo lipídico





**Technical Specifications** Catéter de imagen intravascular, con sistema de ultrasonido más espectroscopía por infrarojo.

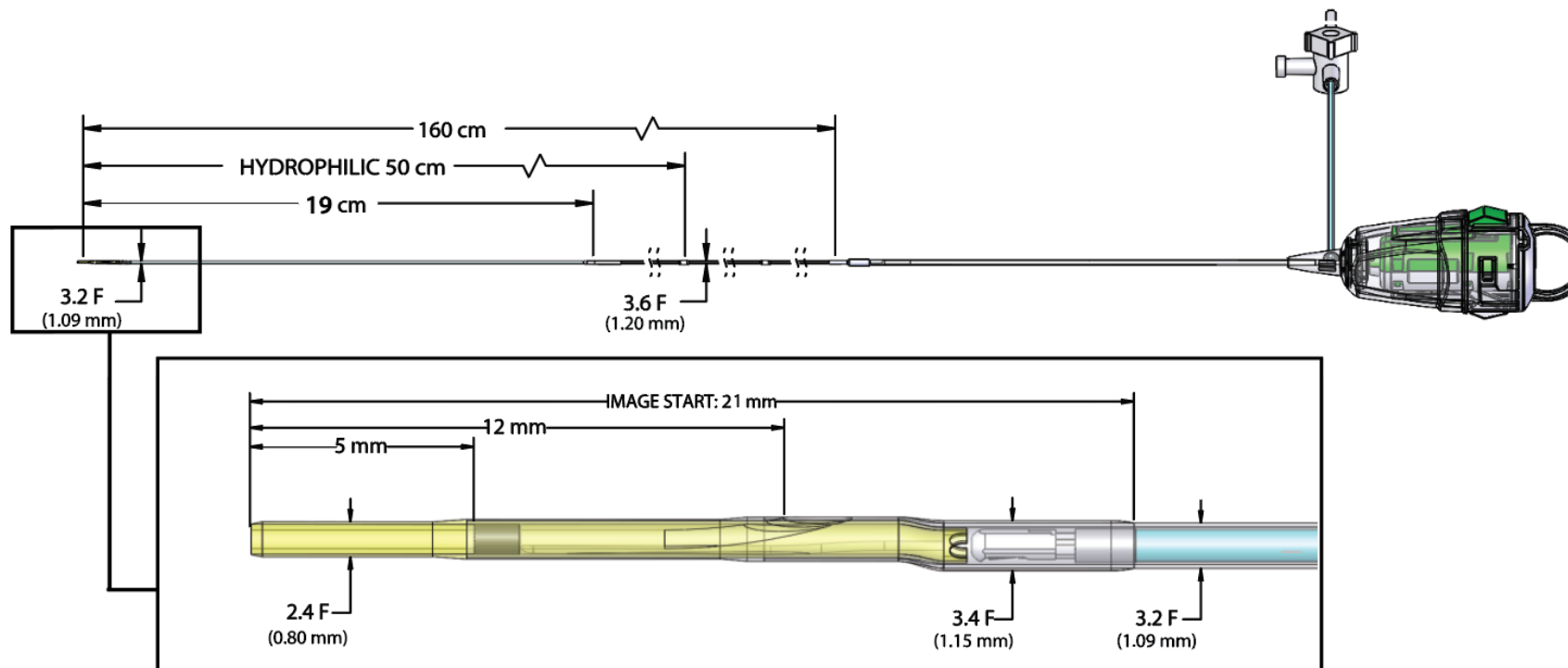
## FICHA TÉCNICA

### CATETER DUAL PRO (NIRS & IVUS)

PRESENTACIÓN	UNIDAD	MARCA	DUAL PRO	
NOMBRE COMERCIAL	CATETER DE IMAGEN VASCULAR NIRS & IVUS	PROCEDENCIA	U.S.A.	
CARACTERÍSTICAS TÉCNICAS	<b>TECNOLOGIA DE IMAGEN.</b>			
	El catéter de imagen vascular " <i>Dual Pro</i> " ofrece dos tecnologías de imagen en el mismo catéter:			
	<b>1.-NIRS</b> : Espectroscopía por infrarojo, para detectar capas de lipidos en los vasos sanguíneos.			
	<b>2.-IVUS</b> : Ultrasonido intravascular.			
	<b>Perfil de entrada:</b>	1,80 mm (2.4 Fr)		
	<b>Perfil de cruce:</b>	1,09 mm (3,2 Fr)		
	<b>Shaft proximal:</b>	1,20 mm ( 3.6 Fr)		
	<b>Frecuencia del IVUS:</b>	35 a 65 MHZ		
	<b>Longitud utilizable del catéter:</b>	160 cm		
	<b>Diámetro mínimo del lumen del catéter guía óptimo:</b>	1,70 mm (0,067")		
<b>Tamaño óptimo del cable guía:</b>	0.014" (0,36 mm)			
INDICACIONES DE USO	Cateter de imagen vascular, que combina el ultrasonido vascular (IVUS) para ver estructuras de la pared del vaso con espectroscopía por infrarojo(NIRS) para ver capas de lípidos en los vasos para el pronóstico, prevención y tratamiento de lesiones vasculares.			



## Technical Specifications



Catalog number	Entry Profile	Crossing Profile	Proximal Shaft	IVUS Frequency	Effective Length	Optimal Guiding Catheter Minimum Lumen Diameter	Optimal Guide Wire Size
TVC-C195-42	1.80mm (2.4F)	1.09mm (3.2F)	1.20mm (3.6F)	35-65MHz	1600mm	1.70mm (0.067 in)	0.36mm (0.014 in)