

FICHA TÉCNICA TOP FINE INSULIN PEN NEEDLES

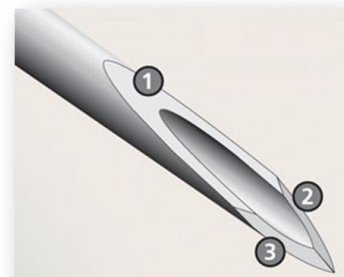
DESCRIPCIÓN

TOP FINE INSULIN PEN NEEDLES, son dispositivos médicos estériles, de un solo uso, diseñadas para ser utilizadas en conjunto con lapiceros inyectores de insulina.



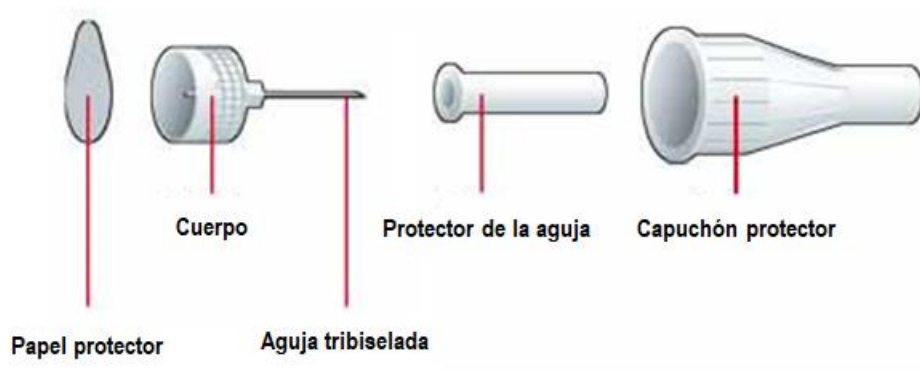
CARACTERÍSTICAS:

- No tóxico, no pirogénico
- Aguja tribiselada con Revestimiento de silicona
- Esterilizado con Óxido de Etileno



MATERIAL

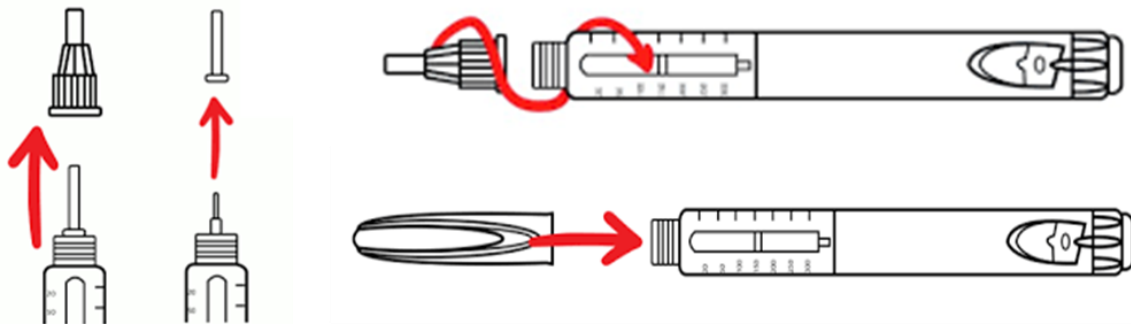
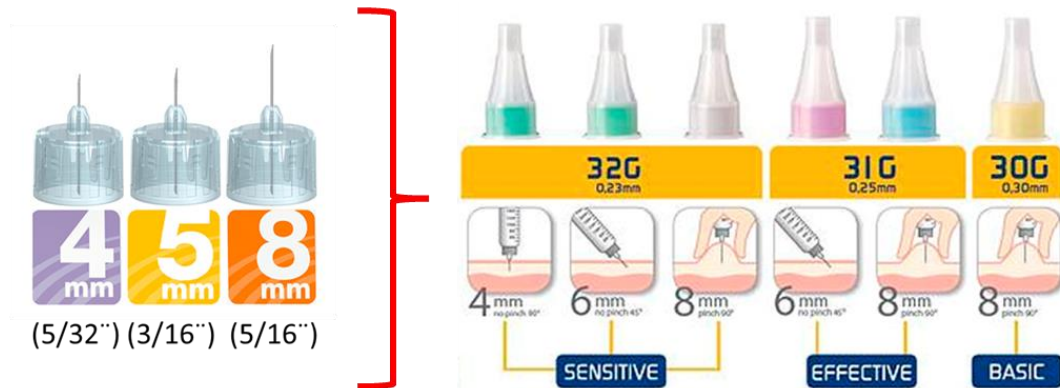
- Conector de Polipropileno
- Aguja fija, de acero inoxidable
- Tapa de aguja, de polipropileno
- Capuchón estéril, de polipropileno
- Papel protector, estéril



CARACTERÍSTICAS

- Aguja ultra fina para lapicero dosificador
- Con protector interno de polietileno transparente
- Aguja exenta de rebabas o aristas cortantes

DIMENSIONES

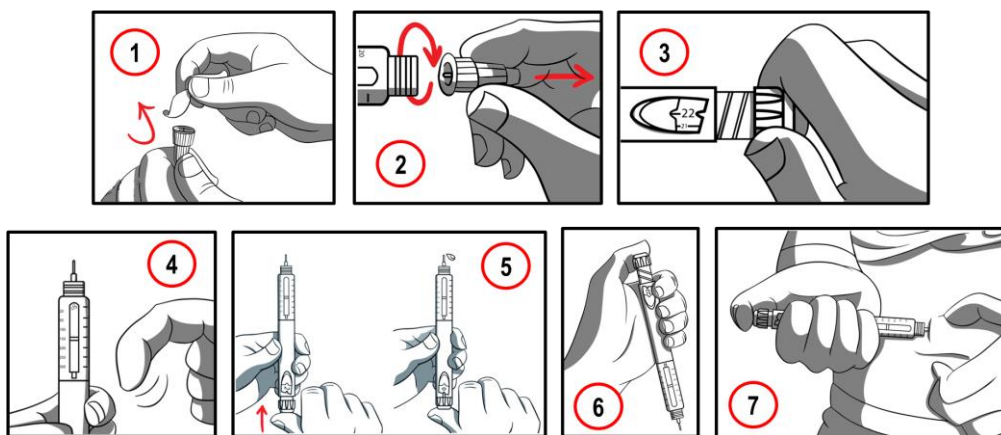


INDICACIONES:

- Ideal para tratamiento con Insulina.

VENTAJAS:

- Diseño ergonómico, fácilmente manejable con una mano
- Aguja fina, tribiselada
- Compatible con plumas o lapiceros para insulina



FORMA DE PRESENTACION:

- Caja de cartón grado medico por 100 unidades, que garantizan las propiedades físicas del producto
- Envase individual sellado, resistente a la manipulación
- Peel open

34 GAUGE (0.18mm)

Recommend for people who are sensitive, and have fear of injection. The thinner needle will minimize the pain you feel everyday.



34G(0.18mm) x 4mm



34G(0.18mm) x 5mm

32 GAUGE (0.23mm)

Recommend for most people



32G(0.23mm) x 4mm



32G(0.23mm) x 5mm



32G(0.23mm) x 6mm

31 GAUGE (0.25mm)

Recommend for most people



31G(0.25mm) x 5mm



31G(0.25mm) x 6mm



31G(0.25mm) x 8mm

PROCEDENCIA:

- Elaborado por MEDEXEL LTD - CHINA

REGISTRO SANITARIO: DM15456E